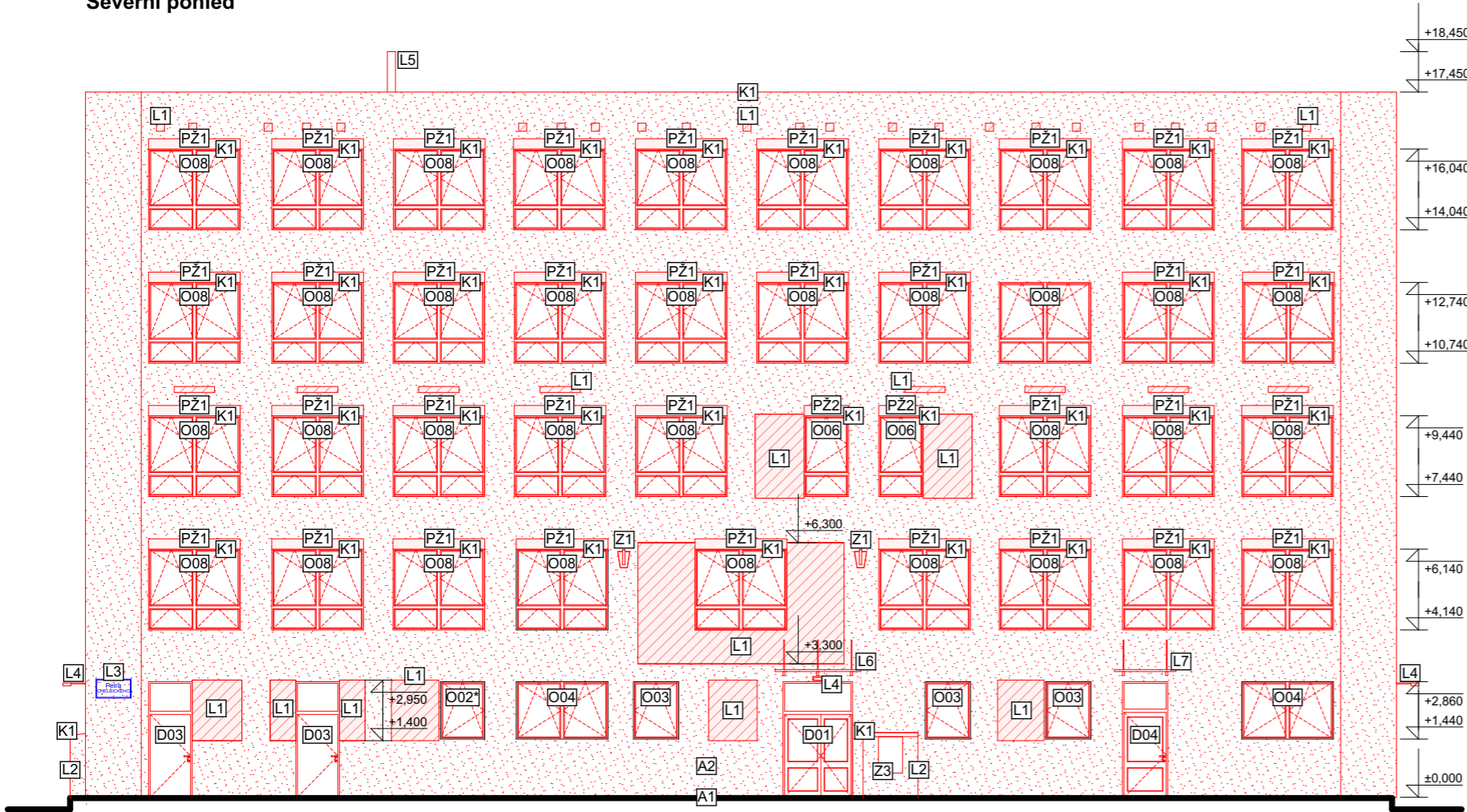
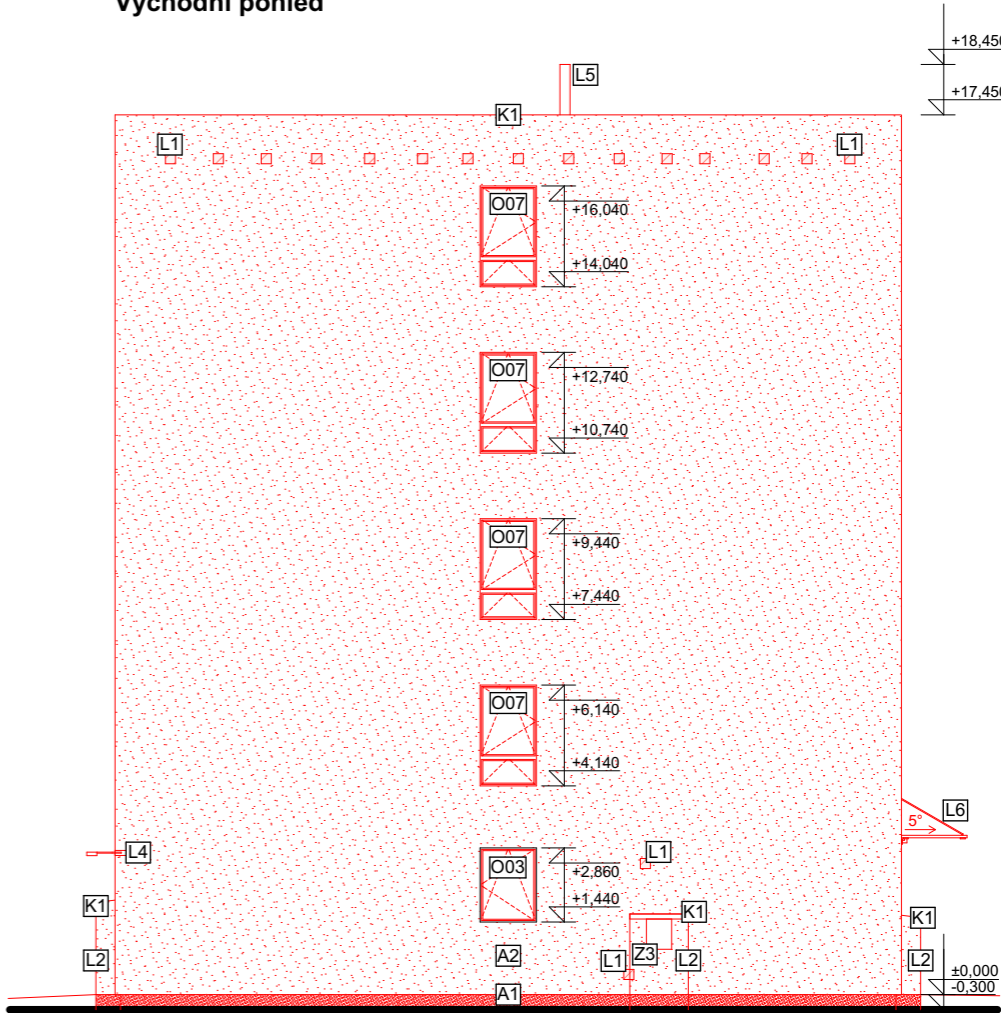


Severní pohled



Východní pohled



LEGENDA ZNAČENÍ

Povrch fasády

- A1 - nová mozaiková soklová omítka, barva dle výběru investora
A2 - nová fasádní silikon-silikátová omítka, barva dle výběru investora

Výplně dveřních otvorů

- D01 - nové **dvoukřídle** vchodové plastové dveře (prosklené) s fixním nadsvětlíkem, **1800x2900** mm, světlík zasklen izolačním trojsklem, panikové kování dle PBR, součinitel prostupu tepla celým oknem $U_w \leq 0,8$ W/m².K, součinitel prostupu tepla celými dveřmi $U_d \leq 0,95$ W/m².K, barva dle výběru investora
D02 - nové **dvoukřídle** vchodové plastové dveře (plně), **1450x2550** mm, součinitel prostupu tepla celými dveřmi $U_d \leq 0,95$ W/m².K, barva dle výběru investora
D03 - nové **jednokřídle** vchodové plastové dveře (plně) s fixním nadsvětlíkem, **1200x2950** mm, světlík zasklen izolačním trojsklem, součinitel prostupu tepla celým oknem $U_w \leq 0,8$ W/m².K, součinitel prostupu tepla celými dveřmi $U_d \leq 0,95$ W/m².K, barva dle výběru investora
D04 - nové **jednokřídle** vchodové plastové dveře (prosklené) s fixním nadsvětlíkem, **1200x2900** mm, světlík a dveře zaskleny izolačním trojsklem, součinitel prostupu tepla celým oknem $U_w \leq 0,8$ W/m².K, součinitel prostupu tepla celými dveřmi $U_d \leq 0,95$ W/m².K, barva dle výběru investora

Výplně okenních otvorů

- O01 - nové **jednokřídle** plastové okenní výplně otvorů s izolačním trojsklem, **900x1500**, otevíravé a sklopné, součinitel prostupu tepla celým oknem $U_w \leq 0,8$ W/m².K, barva dle výběru investora
O02 - nové **jednokřídle** plastové okenní výplně otvorů s izolačním trojsklem, **1175x1500**, otevíravé a sklopné, součinitel prostupu tepla celým oknem $U_w \leq 0,8$ W/m².K, barva dle výběru investora
O03 - nové **jednokřídle** plastové okenní výplně otvorů s izolačním trojsklem, **1200x1500**, otevíravé a sklopné, součinitel prostupu tepla celým oknem $U_w \leq 0,8$ W/m².K, barva dle výběru investora
O04 - nové **dvoukřídle** plastové okenní výplně otvorů s izolačním trojsklem, **2350x1500**, otevíravé a sklopné, součinitel prostupu tepla celým oknem $U_w \leq 0,8$ W/m².K, barva dle výběru investora
O05 - nové **dvoukřídle** plastové okenní výplně otvorů s izolačním trojsklem, **870x2080**, otevíravé a sklopné, součinitel prostupu tepla celým oknem $U_w \leq 0,8$ W/m².K, barva dle výběru investora
O06 - nové **dvoukřídle** plastové okenní výplně otvorů s izolačním trojsklem, **1175x2080**, otevíravé a sklopné, součinitel prostupu tepla celým oknem $U_w \leq 0,8$ W/m².K, barva dle výběru investora
O07 - nové **dvoukřídle** plastové okenní výplně otvorů s izolačním trojsklem, **1200x2080**, otevíravé a sklopné, součinitel prostupu tepla celým oknem $U_w \leq 0,8$ W/m².K, barva dle výběru investora
O08 - nové **čtyřkřídle** plastové okenní výplně otvorů s izolačním trojsklem, **2350x2080**, otevíravé a sklopné, součinitel prostupu tepla celým oknem $U_w \leq 0,8$ W/m².K, barva dle výběru investora

* - okno s průsvitným - neprůhledným (tzv. mléčným) zasklením

Klempířské výrobky

- K1 - nové klempířské prvky a oplechování z lakovaného pozinkovaného plechu, barva dle výběru investora

Zámečnické výrobky

- Z1 - nový kovový fasádní držák vlny
Z2 - nové větrací otvory ukončené nerezovou mřížkou
Z3 - nová kovová dvířka pilířků

Ostatní prvky

- L1 - zazdění otvoru ve stávající žb. panelové/pórobetonové stěně
L2 - stávající přípojková skříň v kontaktu s fasádou (v pilířku)
L3 - stávající nerezová cedule s názvem ulice - Petra CHELČICKÉHO
L4 - nový kamerový systém
L5 - nové lehké třívrstvé plechové kominové těleso s přívodem vzduchu a odvodem spalin pro vypalovací pec, vnější Ø 200 mm, bez nutnosti základu
L6 - nová skleněná vchodová stříška čirá, 1,3 x 2,1 m, kotvení pomocí konzol a závěsných nerezových lan, kovová nerezová konstrukce kotvení do nosné konstrukce pomocí chemických kotev
L7 - nová skleněná vchodová stříška čirá, 1,3 x 1,5 m, kotvení pomocí konzol a závěsných nerezových lan, kovová nerezová konstrukce kotvení do nosné konstrukce pomocí chemických kotev

Předokenní žaluzie

- lamely Z90, motorové ovládání, větrné čidlo
- polozapuštěný box do kontaktního zateplovacího systému

- PZ1 - nové předokenní žaluzie pro otvor 2,35 x 2,08 m
PZ2 - nové předokenní žaluzie pro otvor 1,175 x 2,08 m
PZ3 - nové předokenní žaluzie pro otvor 2,35 x 1,55 m

LEGENDA ŠRAF:

- Stávající konstrukce
Nové konstrukce
Dočasně demontované a opětovně namontované konstrukce

- Nová tenkovrstvá silikon-silikátová omítka
Nová soklová mozaiková omítka
Zazdění otvoru ve stávající žb. panelové/pórobetonové stěně

DĚDIČ KAŇKOVSKÝ PROJEKCE ARCHITEKTURA



Zodpovědný projektant: Ing. Martin Dědič Učitelská 2225, 356 01 Sokolov ČKAIT: 0301508 IČO: 76429911 tel: 775 091 290 e-mail: dedic@dkpa.cz Vedoucí projektant: Ing. Aleš Kaňkovský IČO: 04665465 tel: 732 956 363 e-mail: kankovsky@dkpa.cz Projektant - autor části: Ing. Tomáš Valla email: valla@dkpa.cz	Název akce: Stavební úpravy objektu č.p. 1938, Sokolov			
	Místo stavby, č. parc. 3442/1 a 3442/2; k.ú. Sokolov parc. č.:			
	Investor: Město Sokolov, Rokycanova 1929, 35601 Sokolov			
	Stupeň PD: DPS	Měřítko: 1:150	Č. výkresu: D.1.1.19	Č. zakázky: 2022/062 Datum: 03/2024
	Část dokumentace: D.1.1 Architektonicko stavební řešení		Stavební objekt: NS - Technické pohledy 1	